



# 第51号

〔堀内本部〕 〒444-1155 愛知県安城市堀内町道下3 4 番3 Tel : 0566-99-2111 Fax : 0566-91-2818  
 生活介護事業所マイスペース Tel : 0566-91-3777 (本部事務所内)  
 〔村高拠点〕 〒444-1151 安城市村高町藤野里7 1 番地3 Tel : 0566-79-1215 Fax : 0566-79-1216  
 〔横山拠点〕 〒446-0045 安城市横山町浜畔上5 8 番地7 Tel : 0566-91-4799 Fax : 0566-91-4798  
 URL : http://cosmos-batake.or.jp/ E-mail : honbu@cosmos-batake.or.jp(堀内本部)

発行責任者：野村

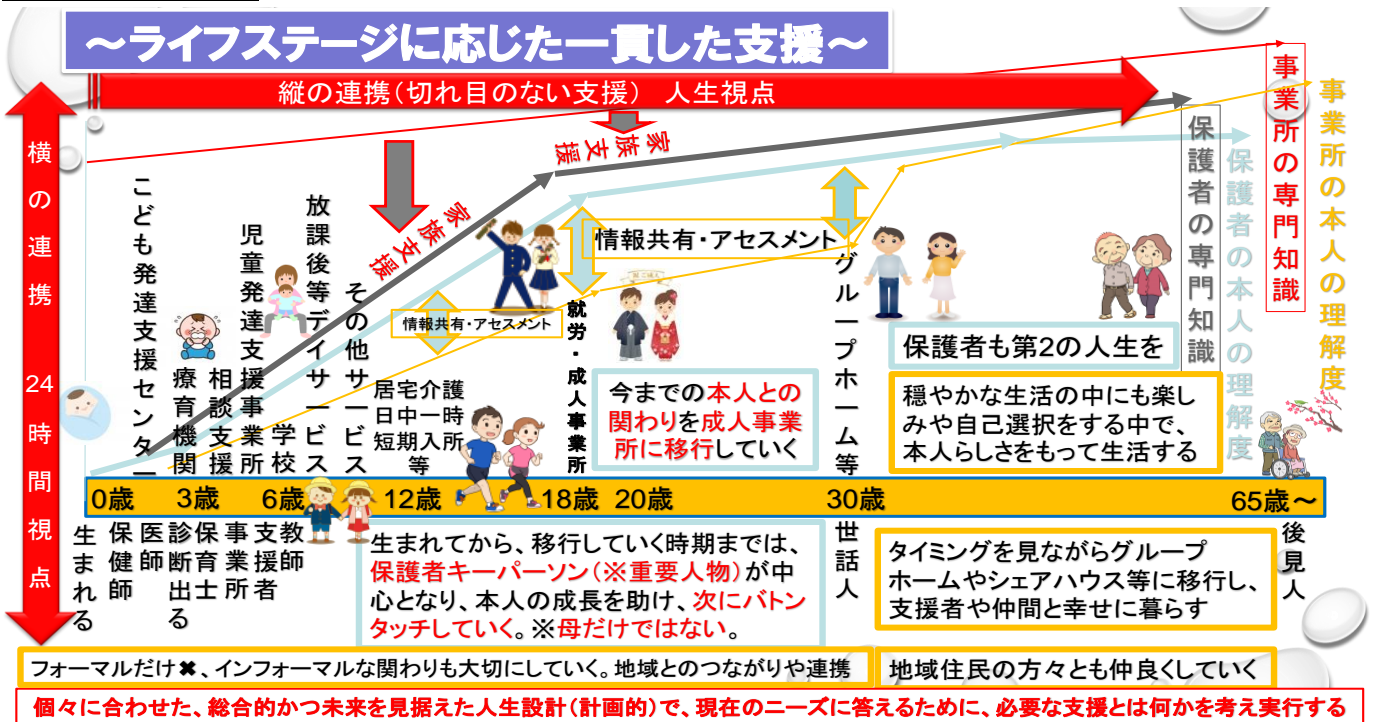
## こすもすひろば 第51号をお届けします！



代表 高橋 尚希

皆様、あけましておめでとうございます！ねずみ年の令和2年となりました。日々やるべき事と先を見据えて進めて行くべき事、それらの優先順位の狭間で、判断や決断の重みを噛みしめている今日この頃です。皆様も内容は違えど、同じような悩みは少なからずお持ちかと思えます。進める事も大事。待つ事も大事。でも後戻りはしないよう、前のめりに生きて行きたいと思っています。

**もの思ふ… (24時間視点と、人生視点とは…)** \*高橋個人が思ったことで、法人全体の正式見解ではありません。ご了承ください。  
 24時間視点とは、1日を場所やサービス等で視点を区切るのではなく、**当然連続してつながっている事**を保護者や先生や支援者が意識し、家庭の本人も、学校の生徒も、サービスの利用者も、同じ人であるので、**情報共有を積極的に行い、本人の今の気持ちを理解しようとする視点**です。  
 そして人生視点とは、生まれてから死ぬまでの人生における、**本人を支えるそれぞれの立場の、それぞれの役目と本人の成長段階に合わせて変化する夢や想いをつなぐ視点**です。



各々の時期で関わる機関が、その役目を果たし次の機関に情報をつなぐ事は当たり前ですが、人生においてはキーパーソンの移行を上手に行う事が重要です。児童期までは保護者が担うのが基本ですが、**成人期以降は徐々に距離を離して地域や事業所等にスライドが必要**となります。**情報をつなげるか？距離は離せるか？本人の夢を託す所はあるか？悩んだら相談して下さいね。**



管理者  
岡本 摩奈美

# 生活介護事業

新しい年を迎え、今年も毎年恒例の初詣に行きました。今年も「大正庵釜春」で昼食を頂き、「岡崎龍城神社」へ初詣です。大正庵釜春では、各々の好きなメニューを注文し皆でわいわいととても楽しい昼食になりました。岡崎龍城神社での参拝は、各自持参してきたお賽銭を賽銭箱に入れ参拝マナーを守りながら参拝しました。岡崎城を皆で散策し楽しい時間を過ごしました。

本年も皆さんが笑顔で楽しく過ごせますように…(◡‿◡)。◇♡



責任者  
梅本 はる奈

# こだわりの店 ロゼ

立春とは名ばかりの寒さですが、皆様体調を崩されていませんか？今年もお時間がありましたら、是非、ロゼへ足を運んでいただくと幸いです(^ ^)

さて今回は、毎月行っている外部販売についてお伝えしていきたいと思います。ロゼでは定期的にパンの販売を行なっています。近隣の企業様や安城市役所、高齢者施設等に行っており、昨年末から『特別養護老人ホームひがしばた』様での販売も増え、週に2、3回は利用者様と販売をしています。週末は、市内等でのお祭りやイベントにも出店させていただいております！



外部販売へ行くことが楽しみで、朝礼時に名前を呼ばれて嬉しそうにしている方、元気に挨拶をしながらパンをお客様に渡す方など、どの利用者様も外部販売を楽しみにしています！約1時間近く立ったままではありますが、どの利用者様も弱音を吐くことなくパンの販売を行っています(^ ^)v

外部販売を見かけた際には、是非お立ち寄りくださいねm(\_ \_)m





責任者  
真下 敦

# マイスペース

㊟内職作業が一つ増えました!!車で使うパーツの様ですが…。プラスチックの商品を検品し、数を整えまとめる作業です。種類もいくつか有る様で種類別に詰め方も数も違いますが、それぞれ

作業工程を考え視覚化させる為、箱に並べ、検品しながら指定の数をまとめています。担当する利用者様も交代しながら作業に当たっています。各々のやり方で集中し作業しています。

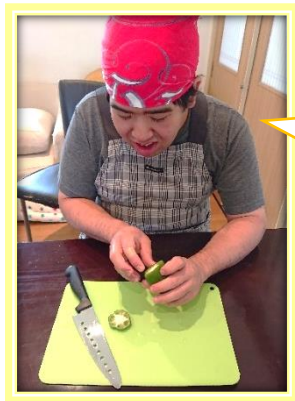
今回の内職は、イベントに参加した場所で偶然お会いした方からのお話でした。これからもマイスペースでは作業項目を増やして行きたいと思いますので、こんなお仕事有るよ♪と言った、お話があればぜひぜひご一報下さい!!!お待ちしております♪



鈴木 仁恵

# クラブ活動

今回はりょうりクラブの活動をお伝えします。  
「楽しく、美味しく」活動しています。



ピーマン  
上手に切れるよ!  
(ピザ)



混ぜるの楽しいね☆  
(フレンチトースト)



いろんな形  
作っちゃおう!  
(月見団子)



いただきます!  
美味しいよ♪  
(寒天ゼリー)



来年度のクラブ活動もお楽しみに!



責任者  
高橋 昌志

# 放課後等 デイサービス事業

今年も冬休みがやってきました！楽しいクリスマスパーティーや、ちょっとお出かけ初詣、今年のいろいろ作品作りと皆さん楽しんで頂けたようです。

中でもクリスマス会は期待している方が多く、松ぼっくりでツリーを作ったり、クリスマスケーキを作ったりと、クリスマスの催し物を皆さんとても楽しんでおりました。クリスマスケーキは見た目よりも楽しさで勝負！サンタの帽子や髭をつけてみんなサンタ気分！とても大きな松ぼっくりに雪のスプレーをかけ、色とりどりの玉やビーズ、リボン等で飾り付けしました。とっても素敵なクリスマスツリーに、皆さんとっても楽しそうに作っていましたよ！



管理者  
清水 有耶

# 居宅介護事業

この時期になるといつも気になる事柄と言えば、冬の寒さ対策や風邪予防など。ただ今期は暖冬になると言われていますね。ニュースでも氷が張らない…とか、雪が降らない・積もらない…とか。この辺りではそれらを名物にしたイベントがあまりないので、外出することだけを考えると、雪が降った時の路面状況や公共交通機関がストップするのかな？という心配をしなくていいかな？とってしまうですね。(。-`ω´-)

さて、前回お話した消費増税に伴う支払額の変化について、現状を見る限りは、買い物の際はあまり支払い額に対して違和感を感じられている方は見受けられませんが、公共交通機関の支払額に対しては違和感を持たれた方がいらっしゃいました。ただ今までも、運賃改正などを経験されていることもあってか、回数を重ねるごとに順応されているようで、何事も経験って大事なんだなぁと改めて感じさせてもらったひと場面でした(\*^▽^\*)



～プール営業に関して～

- ・安城スポーツセンター：令和2年8月3日(月)まで(耐震改修工事のため)  
上記期間は利用は出来ませんので、ご注意下さい。



責任者  
岡部 雅彦

# レスパイト事業

今回は11月のレスパイト行事『くらがり溪谷紅葉狩りとハイキング』の様子をお伝えします。当日は、秋とは思えないほどのぽかぽか陽気ということもあり、薄着で参加の利用者さんも…。くらがり溪谷に到着すると、流石に溪谷ということもあり少し肌寒く感じましたが、ハイキングコースを元気にスタート！紅葉はまだチラホラと色づく程度でしたが、山道を登るうちに寒さも忘れ、皆さん笑顔でのゴールでした。素敵な集合写真も撮れました！(^\_^) ♪



中川 美香

## ★事務局よい★

### \* NEW スタッフ紹介 \*



<支援員>  
通力美希さん

1月より非常勤スタッフとして勤めています。利用者様、他スタッフの方々からたくさん学び、新しい環境に早く慣れて、利用者様に寄り添った支援ができるように頑張ります。よろしくお願いいたします。

12月から登録ヘルパーとして入社させていただきました。利用者様と楽しく、お仕事が出来るように努力していきたいと思っておりますので、よろしくお願い致します。



<登録ヘルパー>  
市川比呂美さん

こだわりの店 ロゼ トピックス

創業10周年イベント開催中！  
イベント期間：2月3日から2月28日まで

その1

お食事の方に

ローゼル杏仁

をサービス♪



その2

1,000円以上のお会計の方に

ローゼルドリンク1本

先着30名様にプレゼント！



レギュラーメニュー  
新登場！！



明太クリームパスタ ¥800

【お問い合わせ】

こだわりの店 ロゼ Tel:0566-74-8855

※写真はイメージです

営業時間 11:30~14:30 ラストオーダー パスタ・13:30 デザート14:00