



こすもす ひろば

第37号

〔堀内本部〕 〒444-1155 愛知県安城市堀内町道下3 4 番3 Tel : 0566-99-2111 Fax : 0566-91-2818
生活介護事業所マイスペース Tel : 0566-91-3777 (本部事務所内)
〔村高拠点〕 〒444-1151 安城市村高町藤野里7 1 番地3 Tel : 0566-79-1215 Fax : 0566-79-1216
〔横山拠点〕 〒446-0045 安城市横山町浜畔上5 8 番地7 Tel : 0566-91-4799 Fax : 0566-91-4798
URL : <http://cosmos-batake.or.jp/> E-mail : honbu@cosmos-batake.or.jp (堀内本部)

発行責任者：中川 美香

こすもすひろば 第37号をお届けします！



代表

高橋 尚希

皆さん、夏バテはしていませんか？夏も終わり、もう秋ですね！夏の想いでは作れましたか？そして秋への意気込み（運動の秋・読書の秋・食欲の秋等）は準備 ok ですか？一瞬一瞬を大切に、人生という木にいろいろな色の花をたくさん咲かせましょう！失敗も経験や学びという尺度で言えば、成功です。大切なのは周りの人・環境が、本人に失敗と思わせないことです。そうすれば意欲も湧き、指示待ちも少なくなるかもしれませんね！チャレンジチャンスを逃さないようにね！

もの思ふ…（賢い消費者）*高橋個人が思ったことで、法人全体の正式見解ではありません。ご了承ください。

今回お話する「賢い消費者」とは、サービス利用を決定する本人及び保護者を指します。知的障害を持った利用者の多いこすもす畑では、主に保護者を指すことになりますね。

保護者のお母さんたちは、日々の中で家計が火の車にならないように、上手にやりくりしている事と思います。節約が目標のご家庭では、今日は○○○スーパーが冷蔵の日だから1週間分を買い溜めしたり、明日は他のスーパーで野菜が安い日だから…と、情報を基にいかにお金をかけずにやりくりできるかを努力していることと思います。健康を目標にしているご家庭では、野菜の産地を気にされたり、できるだけ1から料理をつくるための材料を集めたりしていると思います。

またある日は、結婚記念日だから、豪華に美味しいものを買う事が目標で向かう日もあるかと思えます。時に列に並んで買ったり、タイムセールを狙ったり、事前に予約を入れたりして、自分の目標に合う物を購入していると思います。そのためには、**お店選びや情報や準備や知識等が必要**になると思います。

例えば、

- 全員が豪華が目標ならスーパーは儲かりますが、家計は火の車になります。
- 全員が健康目標なら、品切れになってしまいます。
- 全員が節約目標なら、スーパーは潰れてしまいます。

障害福祉のサービスを利用する際にはどうでしょうか？自分は、同じだと思えます。全員が有料サービスを受けたら、施設は儲かりますが、家計は火の車になるでしょう。全員が質の高いサービスを求めたら、すぐに人手が足りなくなると思えます。全員が節約を目標にしたら、事業所は潰れてしまいます。

では、「賢い消費者」とはどういう人を指すのか？

正確な情報を自分に合った判断をし、事前に準備を進めて、全体のバランスを見ながらお店を選び、豪華と節約を効率よく使い分けれる消費者ではないでしょうか。

さて、皆さんは「賢い消費者」になれていますか？皆が右向いたら私も右！買い占め！自分され良ければ！になっていませんか？家族や本人に合ったサービスの利用の仕方をしていませんか？時には利用している事業所以外の事業所を見たり、時には法律がどうなっているかを勉強してみたり、それらが我が子にどう影響しているのか、また、今後どう影響していくのかを考えた上で、サービスの種類や事業所や質や量を選定していますか？

是非皆さんも、**限りある財源、限りある社会資源、限りある人材を共有していく上で、情報・準備・知識を駆使して、本人に合ったサービス利用**をお願い致します。

高橋 尚希



管理者
岡本 摩奈美

生活介護事業

生活介護事業のサービス提供時間が10月よりかわります。サービス提供時間が4.5時間から6時間に変更になります。時間が延びる事により作業内容や余暇活動の充実を図っていきたいと考えています。ロゼでは、今まで、少人数の班に分かれて作業をしていましたが、10月より少人数の班ごとの作業と、皆で一緒に行う作業も取り入れていきます。マイスペースでは、作業時間を長くし、工賃アップを目指します。午後は、今まで同様の定期的な行事を行う中で、今後は外出の機会を増やしたり、地域での色々な行事への参加をし、楽しい時間の提供を行っていきます。サービス提供時間が延びる事で、利用者様と関わる時間にゆとりがもてます。今以上に関係を深めながら、お互いに楽しい時間を過ごしていきたいと思います。

マイスペースが開所してから様々な人との関わりが増えました。地域の方々や地元の企業の方との関わりの中で、地元の企業の方には、利用者様が取り組みそうな作業を考えて頂き、仕事として発注して頂いています。堀米穀様よりお米の袋にシールを貼る作業や金星工業様よりプラ板を拭く作業を考えて頂きました。初めて企業へ納品するため、緊張しながら慎重に作業を行っていますが・・・。納品不可能な商品に対しても温かく対応して頂いております・・・。感謝です。私たちも好意に甘えず、少しでも企業の方々のお役に立てるように作業スキルの向上を図りながら、日々頑張っていきたいと思います。



責任者
高野 知子

こだわりの店 ロゼ

秋ですね～♪ 「Trick or Treat!」 世間はまさに、、ハロウィンですネ (*^。^*)
3月から始まったロゼのお弁当作りですが、早いものです…。もう7ヶ月が過ぎました。初めはぎこちない動きの利用者様でしたが、毎日繰り返して作業を進めていく中で、段々と正確な仕上げが出来る様になっています。作業中の表情も笑顔がみられるようになりました。楽しく美味しいお弁当作りが出来るようにして行けたらと思います。また、3月から入社した新メンバーの利用者様は、新しい環境下で覚える事も多かったと思います。しかし今では作業にも慣れ、笑顔で取り組んでいます。安全に衛生面に配慮しながら、これからもお客様に喜んで頂けるお店を目指して行きたいと思えます。



ロゼではパンのリニューアルをして、外販先でも売り上げを伸ばしています。これからは時節柄、体調を崩しやすい時期に入ります。利用者様もスタッフも、体調管理に留意しながら「ロゼ」パワー全開で、利用者様と一緒に頑張っていけます～!!





責任者
真下 敦

マイスペース

世間では芸術の秋と言われる時期となりました。マイスペースでも芸術に親しもう？と月に2回絵画の時間を設けています。(時期には関係無く通年ですが…) 専門の方に講師をお願いし、ご来所頂き手ほどきを受けています。鉛筆やクレヨン、絵の具など思い思いの具材を使って、絵を描いています。集中して1時間の間に3枚も4枚も描く方や、1枚の絵を何日も描き続ける方も。またいつもは自分の思いだけで描くのに、本に載っている絵画の模写をしたり、講師の方にこんな書いて♪こんな風に筆走らせて♪と言われ、次々描くうちに絵が出来ていく方も。一つ一つ個性の出た作品となっています。額に入れてみると…どこかで作品展を開きたくなる様な力作揃いです。

絵画以外にも足浴マッサージや音楽療法、チャレンジスポーツと月に何回か、親しんでいます。次号では音楽療法についてお伝えしたいと思います。お楽しみに♪



上記の様な力作が出来ています。作品展までは無理かも知れませんが、チョット飾れる様な所をご存じでしたらお知らせ頂けませんか？堀内拠点 真下までお願い致します。



ローゼル責任者
高橋 昌志

ローゼル日記

暑い季節が終わったと思えば一気に朝晩の気温が下がって肌寒く感じるようになりました。ぐんぐんと伸びたローゼルの成長もひと段落、しかし台風と長雨が病気を運んできます。今年も少々の病気に悩まされながらも大きく育ってくれたローゼルたち。あとは収穫まで無事でいてくれることを祈るばかりです。夏場はとにかく草取りの毎日です。暑い日差しの中、作業にあたる利用者様は、汗を流しながら大変頑張っています。感謝感謝です^^

今年は、色々と試行錯誤した結果、袋で栽培することを試験的に行っています。病気や台風などには強いので、たくさんの実を付けてくれる事を大いに期待しています。しかし畑に植えたものと比べると、どうしても木が小さくなってますが、今後の課題ということで^^;

畑の様子⇒



袋に植えたローゼル⇒





管理者
宇野 一志

放課後等デイサービス事業

今さら何を言っているのだと思われるかもしれませんが、最近あらためて感じたことがあります。それは、人は経験をすることで何かをうみだし、成長に繋がることがある！！ということです。

「放デイの発見！！」で佐宗が取り上げたロート作業を例に挙げさせていただくと、取り組み始めた当初は割り箸を使用してカスを取っていました。その後、割り箸以外の道具（太めの棒・へら・持ち手が太くて先が細いもの・ロートを被せて回して使うもの・タオルといった様々な形状の物があります）を徐々に増やしていき、その都度、使い方を見せたり手添えで試してみたりなどすることで、様々な形状の道具を使って同じ作業（カスを取る）を行うという経験をさせていただく状況ができました。

様々な道具を試すという経験をしたことにより、カスを取る箇所によって道具を選択し、自ら使い分けて作業に取り組む姿勢が見られるようになった方、また、割り箸よりも使いやすいと思った道具を選択して使用する方や最初に使用した割り箸に戻る方など、個々によって様々ですが、経験するという変化から結果が生まれました。

その結果が個々の成長の糧となり、将来の生活の礎になるのではないかと個人的には思っています。

今回挙げた作業場面では、使用する・選択する・行動するといった様子が見られましたが、他の場面での経験も色々な結果がうみだされると思います。経験する場面を作り、結果をしっかりとみて、利用している方々の将来を見据えた支援に繋がっていきたいと思います。

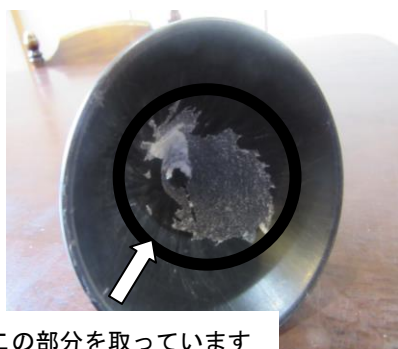


責任者
佐宗 隆史

放デイの発見！！

今回の発見・・・それは、デイサービスで行っている活動の中のひとつにロート作業というものがあります。その活動での取り組みを今回紹介させて頂きたいと思います。

何度も取り組んでいるうちに慣れてきた様子で、徐々に取り組み方の様子や性格に違いが出てきています。ある利用者様は大きく付いているカスを手で取っています。そしてある利用者様は、少しだけ付いているカスを割り箸や専用の棒を使用してコツコツと集中して取り組んでいます。また、完成した時に自ら出来た物を持って職員に出来たことを報告することができる利用者様も居ます。実際の現物やその姿を、今回は載せてみました。それぞれの利用者様が自分の出来ることを黙々と行っている姿を見てると嬉しくなります。そして、出来たことにはたくさん褒めて褒めて、褒めまくっていきたいと思います！！



この部分を取っています



（黙々とやっていますね。そして、じょうずにやっていますね～！！）



サービス提供責任者

清水 有耶

居宅介護事業

長かったような短かったような夏休みも終わりましたね。皆さんどのような夏を過ごされたのでしょうか？今年も日差しが強く、暑い日も続きました。普段からプール利用をされている方もいらっしゃると思いますが、暑い夏だから涼しいプールを利用され方もいらっしゃるようです(*^▽^*) 私自信は、支援でプールに行った事はないのですが、支援に入っているヘルパーの方たちに様子を聞くと、皆さん思い思いの遊びをしながら楽しそうに過ごしているようで、そんな様子も見てみたいなあと思ったりします。そして秋になるとプールはメンテナンスがあります。現在マーメイドパレスが10月19日(月)までプール営業はお休みです。また、安城スポーツセンターは11月8日(日)大会開催のため、プール利用の規制があります。プール利用を検討されている方は、ご注意の上行き先の変更をお願い致します。



そして季節は秋到来です。秋はお出かけには最適な季節だと思いますが、台風の時節でもあります。9月に入った途端に早速…でした(。ω。;) その日の天気はどう変化していくのかはさすがに読めません。だからこそ安全に配慮し、楽しく出かける！をモットーにこの季節も乗り切っていきたいと思っています☆

最後に、安城市在住の方に朗報です。移動支援では既に行われていた“現地集合・現地解散”が、この度行動援護支給の方もサービス利用が可能となりました！行きたい場所があったけど、公共交通機関を使って支援時間内に行って帰ってくるのが難しく諦めていた方や興味のある方は是非…♪

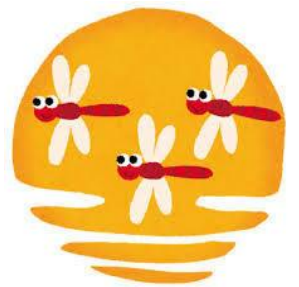


責任者

岡部 雅彦

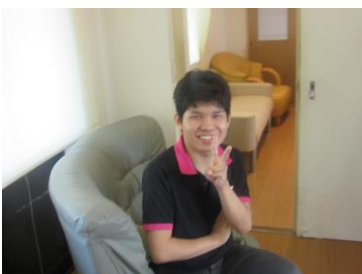
レスパイト事業

今回は7・8月に行われた宿泊体験の様子などをお伝えしたいと思います。
今年も宿泊体験レスパイトを夏休み期間中に行いました。レスパイト責任者になって3年目、毎年宿泊体験があると個人的には『夏だなあ〜』と感じております。今年も沢山の申し込みを頂き、ニーズの多さに改めて宿泊体験の大切さを感じております。宿泊体験の流れと致しましては、夕食作り、花火大会、入浴、就寝、起床、朝食作りです。どの利用者様も、宿泊に不安を感じることなく順応され笑顔で過ごされていました。夕食作りのメニューを、一昨年は焼肉。去年はカレーライス。今年は？複数の職員に意見を聞きながら、今年は『ハンバーグ!!』と決めたわけがあります。どの利用者様も完食され、心の中で『ほっと』胸をなでおろしたわけでありました。



花火大会は、雨の心配もありましたが、3日間とも無事に行えました。楽しそうに何回も行方や、その様子を笑顔で見ている利用者様など、様々な様子でした。入浴では、着替えや体の洗い方などを伝えています。就寝時は、ほとんどの利用者様がぐっすり寝ていらっしゃいました。

今後も継続して行っていきますので、宜しくお願い致します。♪





中川 美香

★事務局より★



生活介護事業所マイスペースの作業として、お米の袋に新米シールを張るお仕事をしています。皆さんが貼った袋が10月下旬より、市内のサークルKの店頭で陳列され、販売されます!! お仕事をくださった堀米穀様の更なるご厚意で、購入したレシートと引換にお米(1合分)をプレゼント♥写真のお米を購入したレシートと引換に、お渡しさせて頂きますので堀内事務所まで是非お持ち下さい★★

2kg(写真左)・5kg(写真中央)・8kg(写真右)
どれもお米1合プレゼント♥



❀ NEW ❀ 職員紹介 ❀



<支援員: 森 稚春さん>

利用者様とたくさん関わって信頼関係を結びよい支援が出来る様に頑張ります。よろしく願い致します。



<支援員: 中根 紀依さん>



<支援員: 岩根 香澄さん>

支援員として、まだまだ未熟ですが明るく頑張っていきたいと思いますので宜しくお願いします。

福祉関係の仕事は初めてですが、少しでも早くお力になれるよう、利用者様や他スタッフの方々から学ばせて頂きたいと思っております。よろしくお願い致します。

★平成27年度★ 賛助会員を募集しています★

こすもす畑では、法人の理念・活動に賛同し、ご支援して頂ける賛助会員様を募集しています。
★賛助会員費(1年間): 1口3,000円
現在、賛助会員費は、新しいサービスの準備資金として、お預かりさせて頂いております。
★賛助会員は、年度ごとの入会となります。平成27年度の会員特典として、「カラー版会報誌」の送付を行なっています。
★平成27年度の賛助会員のお申し込みは、こすもす畑まで、お気軽にお問い合わせください。

〜❀〜❀ 平成27年度に賛助会員として、ご支援を頂いた方々です。(順不同) ❀〜❀〜



佐伯隆夫様 大見秀朗様

❀暖かいご支援をありがとうございます❀

保護者様より、ポーチ・かばん等の手
作り作品をご寄附いただきました♡

◆◆ 有り難う御座います ◆◆



こだわりの店 ロゼ 秋のおすすめメニュー

隠し味にラー油を使っているので少しピリ辛☆
ウィンナーやバーグのトッピングもおすすめ!!



〈たっぷり野菜のあんかけパスタ〉 ¥ 600

ホワイトソースにもちもちフェットゥチーネをか
らめ秋の味覚をご堪能下さい☆



〈サーモンのクリームパスタ〉 ¥ 800

10月20日から「LUNCH PASSPORT ランチパスポート」に参加します

営業時間: 11:00~14:00 (ラストオーダー 13:30) *写真はイメージです。